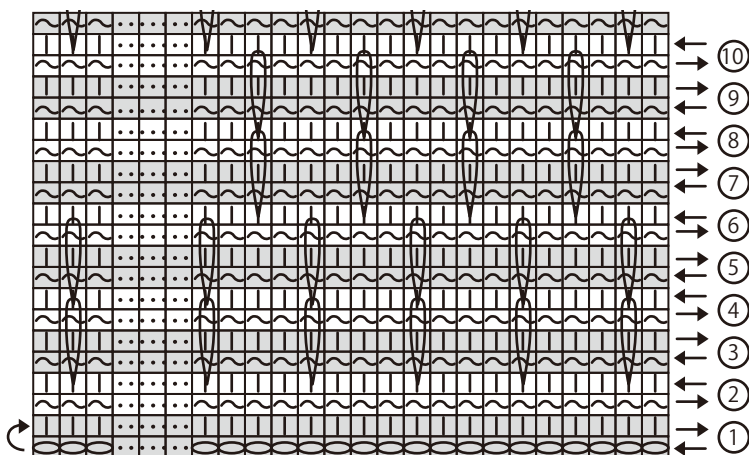
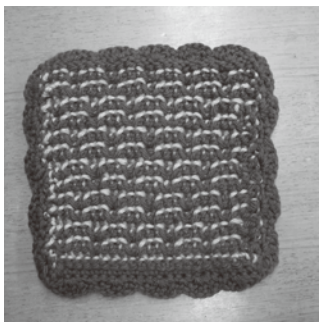


平編みのミニマット<メリヤス編み目>

*行き目を追いかけるように編みます (編み図の矢印方向をご参照ください)。 A色 B色

A色 60-945 プティフル ダブルフックアフガン針6号
B色 60-959 プティフル

<メリヤス編み目>



23目作り目

- 1) 鎖編みで23目作り目し、編み図のように24段編みます。
- 2) B色の糸で縁を編みます。

