

リバーシブル透かし編みショール

1/2

<作品写真>



<できあがり寸法> (置き寸)

幅 : (最大) 約50.5cm (最小) 約24cm 長さ : 約140cm

<使用毛糸>

毛糸名	色	No.	使用量	玉数
シャンパーニュ	ベージュ	61-234	175g	7玉

<デザイン> 谷内 悦子

<使用道具>

クロバー棒針「匠」2本針 8号
クロバーかぎ針「アミュレ」または「ペン-E」6/0号
クロバーなわあみ針

<ゲージ> 10cm平方

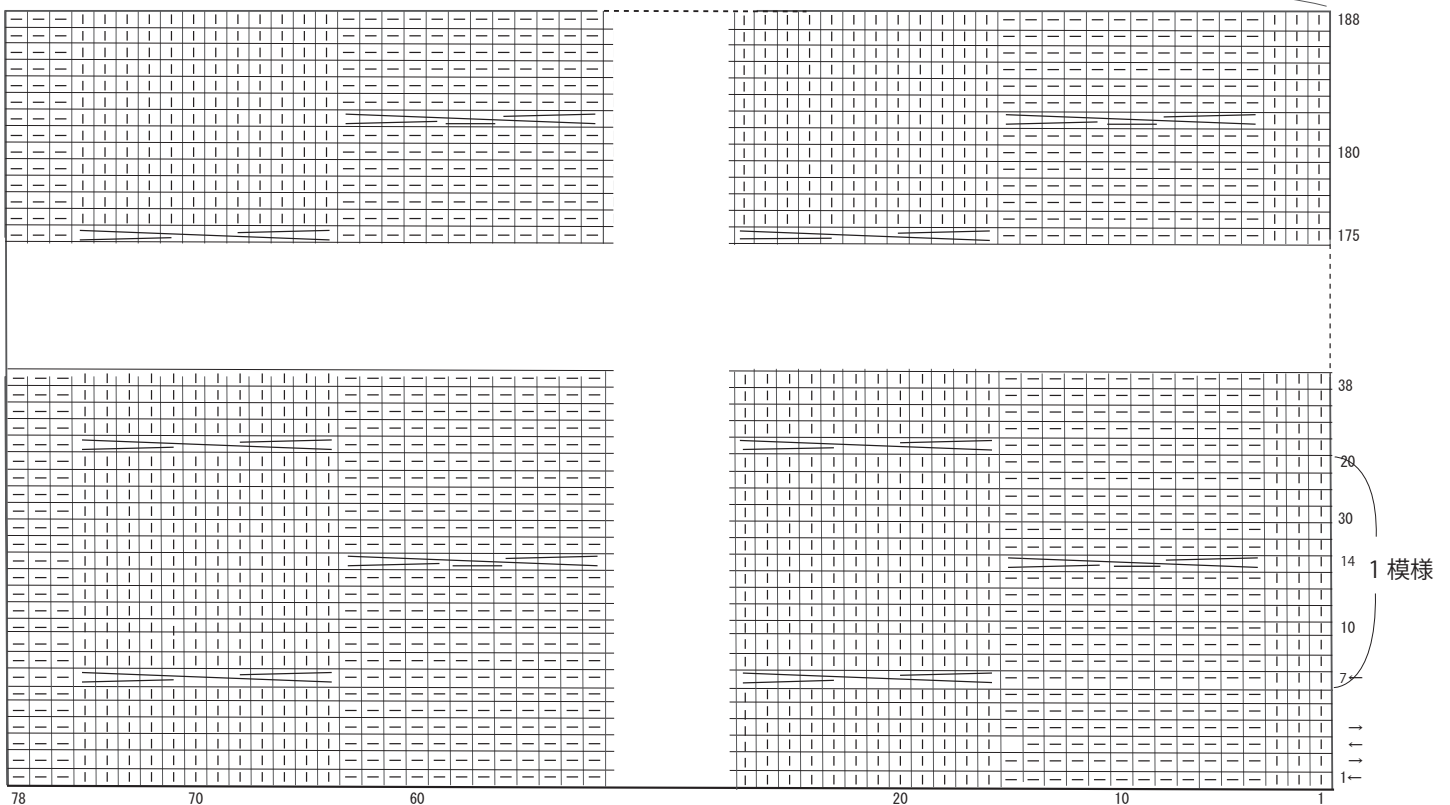
模様編みA : 32.5目×27段
模様編みB : 19目×26段

<編み方>

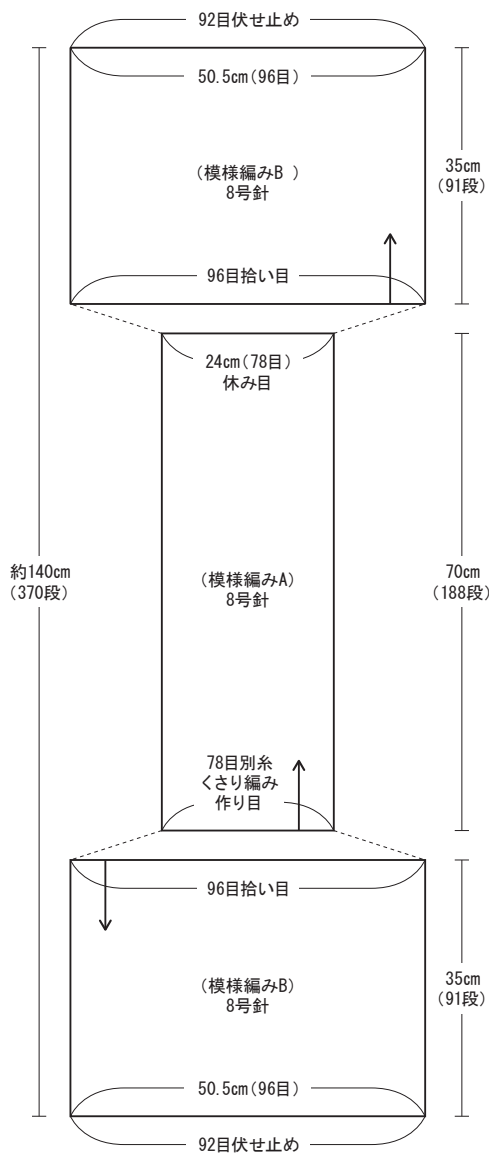
- ① 別糸 くさり編みの作り目を78目作り、模様編みAで188段編み、最終段は休み目にします。
- ② 模様編みAの休み目から目を拾って96目にし、模様編みBで91段編みます。最終段の端は3目一度にして伏せ止めにし、他の目は1目ずつ伏せ止めになります。
- ③ 編み始めの別糸くさり編みの作り目をほどこいて目を拾って96目にします。模様編みBで91段編み、最終段の端は3目一度にして伏せ止めにし、他の目は1目ずつ伏せ止めになります。

模様編みA

78目休み目



リバーシブル透かし編みショール 2/2



*A 模様・B 模様ともに奇数段で模様が入れ変わるので、模様を編む操作はいつも表面で編めます。

<編み目記号>
棒針編み

□ = 表目	⊗ = 左上2目1度
▢ = 裏目	⊗ = 裏左上2目1度
○ = かけ目	⊗ = 右上2目1度
⊗ = ねじり目	⊗ = 裏右上2目1度
⊗ = 裏ねじり目	⊗ = 右上3目1度
● = 伏せ止め	⊗ = 裏右上3目1度

II
右上6目交差

● = 左上3目1度に引き抜きます
● = 右上3目1度に引き抜きます

