



デザイン／杉山智佐

出来上がりサイズ：よこ約 12cm たて約 17.5cm

<用具>

- つまみ細工プレート<丸つまみS>
- ぬい針「絆」
- はさみ

<材料>

- つまみ細工プレート用布
約9cm角×10枚(5枚花びら2個分)
- 本体布 表布 40×14cm
裏布 40×14cm
- タブ用布 4×6cm 2枚
- ポシェット用革持ち手
- 5mmのウッドビーズ 2個
- 手ぬい糸

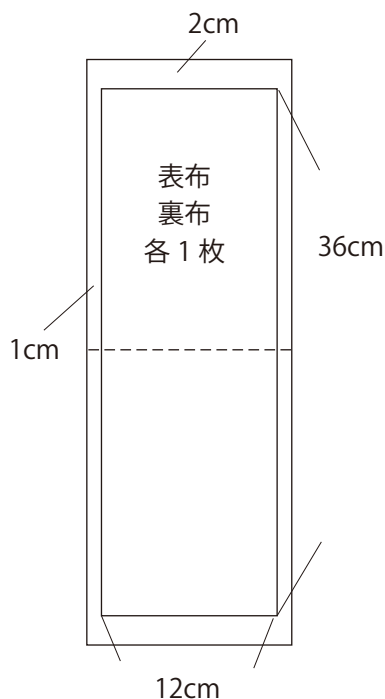
つまみ細工プレートでつくる

丸つまみのお花のポシェット

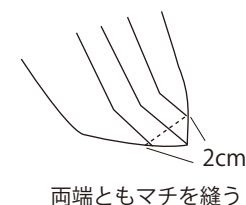
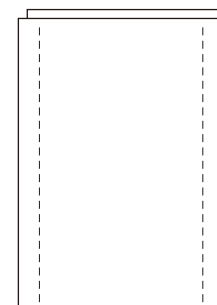
【作り方】

①つまみ細工プレート<丸つまみS>で花びら5枚のお花を2つ作ります。
お花の中心にウッドビーズを飾ります。

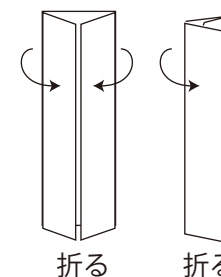
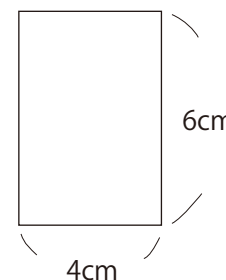
②表布、裏布を、ぬいしろ(口側2cm、横1cm)をつけて裁断します。



③表・裏、それぞれ脇を縫い、底に2cmのマチをつける。

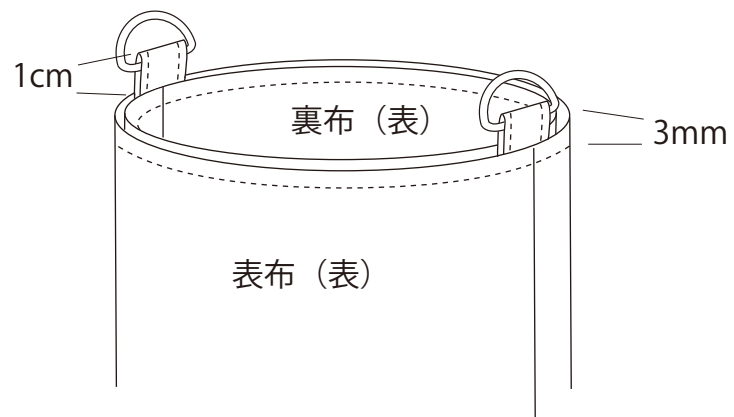


④タブを2つ作ります。



※タブの大きさはお使いの持ち手に合わせて加減してください。

⑤ 入れ口を出来上がり線で折り、外表に表と裏を合わせて
図のように持ち手付属のDかんを通して半分に折ったタブをはさみ、
口側をぐるりと縫います。



⑦ 持ち手をつけて完成です。



⑥ ①で作った丸つまみのお花をお好みの場所に縫いつけます。

